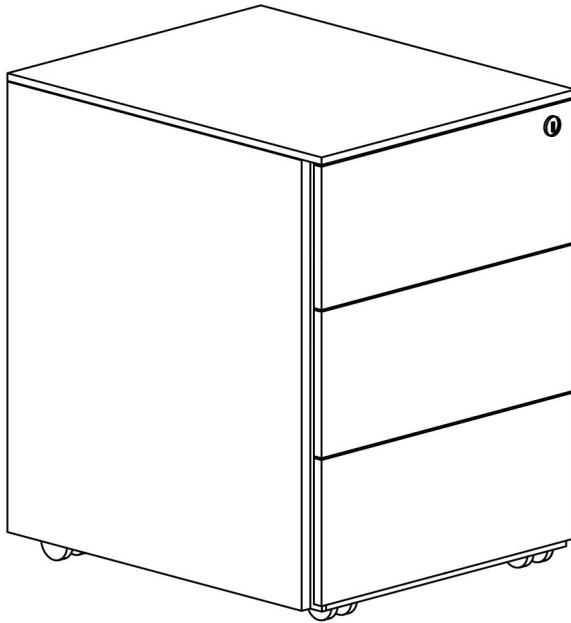


# OFC63



## Általános irányelvek

- ✓ Kérjük, figyelmesen olvassa el az alábbi útmutatót, és ennek megfelelően használja a terméket.
- ✓ Kérjük, őrizze meg ezt a kézikönyvet, és adja át a termék átadásakor.
- ✓ Előfordulhat, hogy ez az összefoglaló nem tartalmazza az összes változat és megfontolt lépés minden részletét. Kérjük, forduljon hozzánk, mikor további információra és segítségre van szükség.

### Megjegyzések

- ✓ Kérjük, szerelje fel a terméket tiszta takaróra vagy sima padlóra, ne helyezze a terméket egyenetlen talajra éles tárgyakkal, hogy elkerülje a sérülést.
- ✓ Javasoljuk, hogy az elemet két személy szerelje össze.
- ✓ Kérjük, törölje le a burkolatot puha törülközővel, hogy eltávolítsa a port és a foltokat, ne használjon súrolószereket.
- ✓ Ne tegye ki a terméket közvetlen napfénynek vagy nedves környezetnek, hogy elkerülje a termék felületének öregedését.
- ✓ Az egyes fiókok maximális kapacitása 15 kg (33 font), kérjük, használja a terméket ezen a tartományon belül.
- ✓ Ha a terméket gyakran kell mozgatni, kérjük, rendszeresen ellenőrizze a görgők szilárdságát.

### Figyelmeztetések

- ✓ A terméket irodai vagy otthoni tanulmányi használatra szánják, az eladó semmilyen felelősséget nem vállal a nem rendeltetészerű használatból eredő sérülésekért.
- ✓ A személyi sérülések elkerülése érdekében használat közben ügyeljen az éles sarkokra.
- ✓ Tilos a terméken ülni, állni, létraként vagy mászóeszközként használni.
- ✓ Óvatosan nyissa ki és csukja be a fiókot, hogy elkerülje az ujjak becsípődését.
- ✓ Kérjük, megfelelően kezelje az acél csomagtartót, és tartsa távol a gyermekektől a személyi sérülések elkerülése érdekében.

## Bevezetés

- ✓ Kérjük, figyelmesen olvassa el az alábbi utasításokat, és használja a terméket megfelelően.
- ✓ Őrizze meg ezeket az utasításokat biztonságos helyen, és adja át, ha a terméket harmadik félnek továbbadja nélkül.
- ✓ Az áttekinthetőség érdekében nem adható meg minden részlet az összes változatról és elképzelhető összeállításról le kell írni. Ha további információra és segítségre van szüksége, forduljon hozzánk.

## Típek

- ✓ Kérjük, telepítse a terméket tiszta mennyezetre vagy sík felületre. A károsodás elkerülése érdekében a termék nem érintkezhet éles tárgyakkal.
- ✓ Az összeszerelést két felnőttnek kell elvégeznie.
- ✓ A tisztításhoz elegendő egy puha kendő, semmilyen körülmények között ne használjon agresszív tisztítószeret a termék tisztításához.
- ✓ Ne tegye ki a terméket közvetlen napfénynek és magas páratartalomnak, hogy elkerülje a gyors kopás elkerülése érdekében.
- ✓ Az egyes fiókok maximális statikus terhelhetősége 15 kg; kerülje a túl nehéz tárgyakat itt kell tárolni.
- ✓ Kérjük, rendszeresen ellenőrizze a görgők tömítettségét, ha a terméket gyakran ide-oda gurítják.

## Figyelmeztetések

- A terméket csak irodai vagy otthoni használatra tervezték. A kereskedő átveszi az irányítást nem vállal felelősséget a nem rendeltetésszerű használatból eredő károkért.
- Ügyeljen a termék éles széleire! Sérülésveszély!
- Kérjük, ne üljön vagy álljon rá a termékre. A termék nem használható létraként vagy mászási segédeszközként használva lenni.
- Kérjük, óvatosan nyissa ki vagy csukja be a fiókokat, nehogy becsípje az ujjait.
- A csomagolásként használt acélkeretet gondosan kezelje és megfelelően ártalmatlanítsa. A sérülések elkerülése érdekében tartsa távol a gyerekeket ettől.

FR

## Bevezetés

- Olvassa el figyelmesen ezeket az utasításokat, és használja a terméket az utasításoknak megfelelően.
- Órizza meg ezeket az utasításokat. Ha ezt a terméket harmadik félnek kívánja felajánlani, csatolnia kell ezt a módszert a foglalkoztatás.
- Az áttekinthetőség érdekében az egyes lehetséges változatok vagy összeállítások részletei nem írhatók le. Ha további információra van szüksége, vagy bármilyen olyan problémája van, amelyet ebben az útmutatóban nem tárgyalnak részletesen, kérjük, lépjen kapcsolatba velünk.

Megjegyzések

- Ezt a terméket javasolt védett padlóra szerelni. Kerülje a hegyes vagy éles tárgyakkal való érintkezést.
- Erősen ajánlott, hogy a terméket két felnőtt szerelje össze.
- Javasoljuk, hogy puha ruhával tisztítsa. Ne használjon súroló hatású tisztítószerszámokat.
- Az egyes fiókok teherbírása 15 kg. Ne lépje túl ezt a határt.
- Ha ezt a terméket gyakran kell mozgatni, rendszeresen ellenőrizze a görgők tömítettségét és stabilitását.

## Figyelmeztetések

- Ezt a terméket kifejezetten beltéri használatra tervezték. Az eladó nem vállal felelősséget nem rendeltetésszerű használatból eredő károk.
- Ügyeljen a bútorok éles sarkaira.
- Ezen a terméken állni vagy ülni tilos. Tilos létraként használni.
- Ügyeljen arra, hogy ne csípje be az ujjait a fiókok kinyitásakor és bezárásakor.
- A veszély elkerülése érdekében tartsa távol az összes alkatrészt és a csomagolást (acélvázat) gyermekektől.

AZT

## Általános irányelvek

Ÿ Kérjük, figyelmesen olvassa el az alábbi utasításokat, és használja a terméket megfelelően.

Ÿ Kérjük, őrizze meg ezt a kézikönyvet, és adja át, ha a termék tulajdonosa megváltozik.

Ÿ Előfordulhat, hogy ez az összefoglaló nem tartalmazza az összes figyelembe vett változat és lépés minden részletét. Forduljon hozzánk, ha további információra és segítségre van szüksége.

jegyzet

Ÿ Kérjük, szerelje fel a terméket tiszta ponyvára vagy sík felületre, ne helyezze rá a terméket egyenetlen terepen éles tárgyakkal a sérülések elkerülése érdekében.

Ÿ A termék összeszerelését két személynek kell elvégeznie.

Ÿ A bútorokat puha ruhával tisztítsa meg a por és foltok eltávolítására, ne használjon súrolószerszámokat.

Ÿ A felületek védelme érdekében ne tegye ki a terméket közvetlen napfénynek vagy nedves környezetnek.

Ÿ Az egyes fiókok maximális kapacitása 15 kg, a terméket ennek a határértéknek megfelelően használja.

Ÿ Ha gyakran kell mozgatnia a terméket, rendszeresen ellenőrizze a görgők állapotát.

### Figyelmeztetések

Ÿ A termék beltéri használatra, irodákban vagy stúdiókban való használatra készült, a kereskedő nem vállal felelősséget a nem megfelelő használatból eredő sérülésekért.

Ÿ A sérülések elkerülése érdekében használat közben ügyeljen az éles sarkokra.

Ÿ Tilos a terméken ülni vagy állni, illetve létraként használni.

Ÿ Finoman nyissa ki és zárja be a fiókokat, nehogy becsípje az ujjait.

Ÿ Óvatosan kezelje a csomagolást, és tartsa távol a gyermekektől a személyi sérülések elkerülése érdekében.



### A kézikönyvről

Ÿ Kérjük, figyelmesen olvassa el az utasításokat, és tartsa be a termék rendeltetésszerű használatát.

Ÿ Kérjük, őrizze meg ezt a kézikönyvet, és átadás esetén ne mulasszon el a termékkel együtt szállítani.

Ÿ Előfordulhat, hogy ez a kézikönyv nem tartalmazza az egyes összeszerelési lépések minden részletét. Ha segítségre vagy további információra van szüksége, forduljon hozzánk.

Osztályok

Ÿ Szerelje fel a terméket szőnyegre vagy sík padlóra, és tartsa távol éles tárgyaktól, hogy megvédje felületi karcolások.

Ÿ Javasoljuk, hogy a terméket két ember között telepítse.

Ÿ Ne használjon kemény eszközöket a foltok tisztításához, hanem puha törülközőt.

Ÿ Ne hagyja a terméket napfénynek kitéve, és ne helyezze nedves helyre, hogy elkerülje a termék felületének idő előtti öregedését.

Ÿ Az egyes fiókok maximális teherbírása 15 kg, kérjük, ezen a tartományon belül használja a terméket.

Ÿ Ha a terméket gyakran mozgatja, kérjük, rendszeresen ellenőrizze a kerekek szilárdságát.

### Figyelmeztetések

✦ A terméket stúdióban, irodában való használatra szánják, az eladó nem vállal felelősséget a nem megfelelőségből eredő károkért, sérülésekért.

✦ A sérülések elkerülése érdekében használat közben ügyeljen az éles sarkokra.

✦ Tilos a terméken állni vagy ülni, ne használja létrának vagy hasonlónak.

✦ Óvatosan nyissa ki és csukja be a fiókokat, hogy elkerülje az ujjak sérülését. ✦ A személyi sérülések elkerülése érdekében az összeszerelés során tartsa távol a gyermekeket az acélszerkezettől.

NL

## Általános irányelvek

✦ Kérjük, olvassa el a kézikönyvet, és ennek megfelelően használja a terméket.

✦ Kérjük, őrizze meg a kézikönyvet, és adja át nekünk, amikor eladja.

✦ Előfordulhat, hogy ez az összefoglaló nem tartalmazza az összes változatot és lépést. Kérjük, lépjen kapcsolatba velünk, ha többre van szüksége információra vagy segítségre van szüksége.

## Magyarázat

✦ Kérjük, a terméket tiszta takaróra vagy ragadós felületre szerelje fel, ne helyezze rá a terméket egyenetlen talajon éles tárgyakkal a sérülések elkerülése érdekében.

✦ A terméket 2 fővel javasolt összeszerelni.

✦ Kérjük, törölje le a burkolatot puha ruhával, vagy kerülje a port vagy foltokat, ne használjon maró hatású anyagokat tisztító eszközök.

✦ Ne tegye ki a terméket közvetlen napfénynek vagy nedves környezetnek, hogy elkerülje a termék felületének károsodását. elavult.

✦ Az egyes csúszkák maximális teherbírása 15 kg, kérjük, ebben a tartományban használja a terméket.

✦ Ha a terméket rendszeresen mozgatja, rendszeresen ellenőrizze a kerekek szilárdságát.

## Figyelmeztetések

✦ A termék beltéri használatra készült, az eladó nem vállal felelősséget az ebből eredő sérülésekért rendeltetésén kívüli használat.

✦ A személyi sérülések elkerülése érdekében használat közben ügyeljen az éles sarkokra.

✦ Csatlakoztatható, hogy a terméken üljön vagy álljon, használjon létrát vagy mászóeszközt.

✦ Finoman nyissa ki és csukja be a csúszdákat, nehogy becsípje az ujjait.

✦ A sérülések elkerülése érdekében gondosan kezelje az acél csomagolóállványt, és tartsa távol a gyerekektől elkerülni.

SE

## Általános irányelvek

✦ Kérjük, figyelmesen olvassa el az alábbi utasításokat, és ennek megfelelően használja a terméket.

✦ Kérjük, őrizze meg ezt a kézikönyvet, és adja át a termék átadásakor.

✦ Előfordulhat, hogy ez az összefoglaló nem tartalmazza az összes figyelembe vett változat és lépés minden részletét. Kérem lépjen kapcsolatba velünk, ha további információra és segítségre van szüksége.

## Megjegyzések

• Szerelje fel a terméket tiszta takaróra vagy sima padlóra. Ne helyezze a terméket egyenetlen felületre éles tárgyakkal kár elkerülése érdekében.

• Javasoljuk, hogy a cikket két ember szerelje össze.

• Törölje le a burkolatot egy puha törülközővel, hogy eltávolítsa a port és a foltokat. Ne használjon súroló hatású tisztítószerszámokat.

• Ne tegye ki a terméket közvetlen napfénynek vagy nedves környezetnek, hogy megakadályozza a termék felületének öregedését.

• Az egyes dobozok maximális teherbírása 15 kg. Ezen a tartományon belül használja a terméket.

• Ha a terméket gyakran kell mozgatni, kérjük, rendszeresen ellenőrizze, hogy a kerekek megfelelően rögzítve vannak-e.

#### Figyelmeztetések

• A terméket irodai vagy otthoni tanulmányi használatra szánják, és az eladó nem vállal felelősséget a nem rendeltetésszerű használatból eredő károkért.

• A személyi sérülések elkerülése érdekében használat közben ügyeljen az éles sarkokra.

• Tilos a terméken ülni vagy állni, illetve létraként vagy mászóeszközként használni.

• Óvatosan nyissa ki és csukja be a fiókot, hogy ne csípje be az ujjait.

• Kérjük, megfelelően kezelje az acél csomagtartót, és tartsa távol a gyermekektől, hogy elkerülje a személyi sérüléseket.



#### Általános tippek

• Kérjük, figyelmesen olvassa el ezeket az utasításokat, és használja a terméket megfelelően.

• Kérjük, őrizze meg ezt a kézikönyvet, és a tulajdonjog átruházásakor adja át a termékkel együtt.

• Elfordulhat, hogy ez az összefoglaló nem tartalmazza az egyes verziók és lépések minden részletét. Kérjük, lépjen kapcsolatba velünk, ha további információra vagy segítségre van szüksége.

#### Bejegyzés

• Kérjük, hajtsa össze a terméket tiszta takaróra vagy sima padlóra, ne helyezze a terméket egyenetlen felületre éles tárgyakkal, hogy elkerülje a sérülést.

• Javasoljuk, hogy ezt az elemet 2 ember szerelje össze.

• Kérjük, törölje le a vitrint egy puha törülközővel, hogy eltávolítsa a port és a foltokat, ne használjon súrolószerkeket.

• Ne tegye ki a terméket közvetlen napfénynek vagy nedves környezetnek, hogy megakadályozza a termék felületének öregedését.

• Az egyes polcok maximális terhelhetősége 15 kg, kérjük, ezen a tartományon belül használja a terméket.

• Ha a terméket gyakran kell mozgatni, kérjük, rendszeresen ellenőrizze a kerekek szilárdságát.

#### Figyelmeztetések

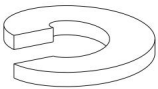



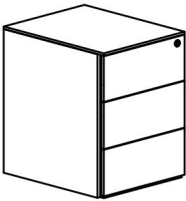

• A terméket irodai vagy otthoni használatra szánják, az eladó felelősséget nem vállal felelősség a termék rendeltetésszerű használaton kívüli használatából eredő sérülésekért.

• Használat közben ügyeljen az éles sarkokra, hogy elkerülje a személyi sérülést.

• A terméken ülni vagy állni, létraként vagy mászóeszközként használni tilos.

• Az ujjak becsipődésének elkerülése érdekében óvatosan nyissa ki és zárja be a szekrényeket.

• A sérülések elkerülése érdekében kérjük, kezelje megfelelően az acél akasztót, és tartsa távol a gyermekektől test.

|  |   |
|--|---|
| <p><b>A</b></p> <p>4+1</p>    | <p><b>B</b></p> <p>4+1</p>   |
| <p><b>C</b></p> <p>× 2</p>    | <p><b>D</b></p> <p>× 2</p>   |
| <p><b>ÉS</b></p> <p>× 1</p>  | <p><b>F</b></p> <p>× 1</p>  |

1

HU Ő Helyezze a terméket egy takaróra vagy tiszta padlóra.

Ő Helyezze az oldalát lefelé, és nyissa ki az alsó fiókot. Ő

Helyezze fel az alját, hogy a 4 kereket az aljára rögzítse. Ő Helyezze a

HU terméket egy takaróra vagy tiszta felületre.

Ő Fektesse az oldalára a szekrényt, és nyissa ki az alsó fiókot. Ő Most helyezze a szekrényt a padlóra úgy, hogy az alja felfelé nézzen

Die 4 Rollen zu

FR montieren. Ő Helyezze a terméket védett felületre.

Ő Helyezze a terméket oldalra, és alulról készítse el a felvételt. Ő

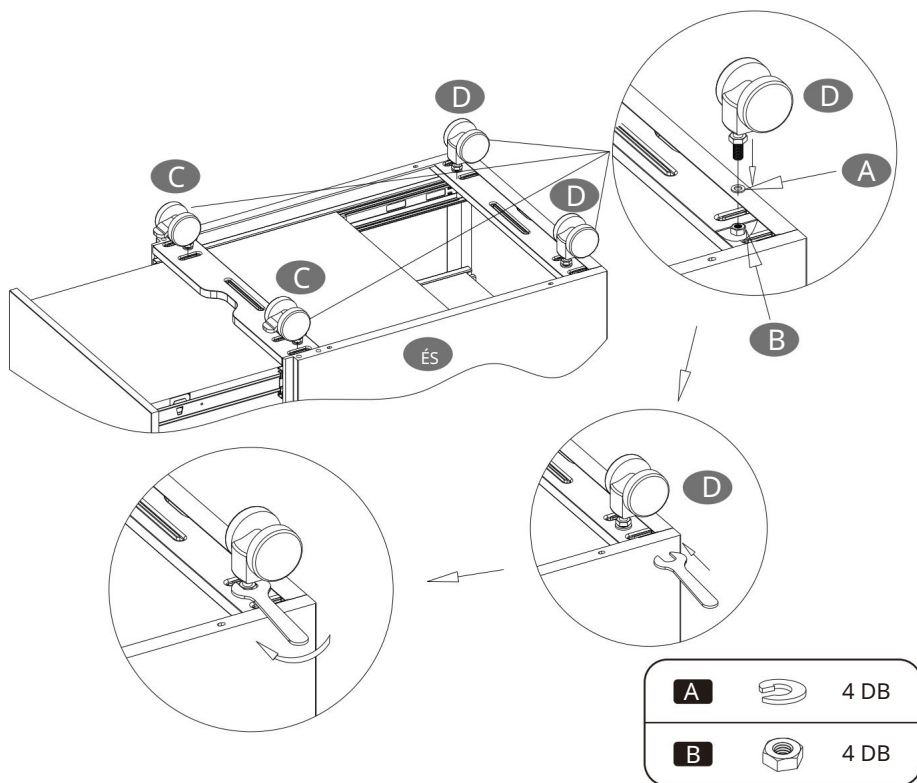
Helyezze be a termékeket a 4 útvonal összeállításához. Ő

AZT Helyezze a komódot tiszta szőnyegre vagy padlóra. Ő Helyezze a komódot az oldalára, és nyissa ki az alsó fiókot. Ő Helyezze fejjel lefelé a fiókos szekrényt a 4 kerék összeállításához. Ő Helyezze a terméket mantába vagy tiszta padlóra.

HU

Ő Helyezze az oldalát lefelé, és nyissa ki az alsó fiókot. Ő Helyezze

fel az alsó részt, hogy a 4 kereket az alsó részre szerelje.







- BAN BEN  
• Mielőtt bezárná a fiókot, fordítsa el a kulcsot úgy, hogy a retesz az alján legyen.
- Forgassa el a kulcsot úgy, hogy a zárórúd alul legyen hogy le tudja zárni az iratszekrényt.
- Mielőtt bezárná a fiókot kulccsal, fordítsa el a kulcsot úgy, hogy a zár FR alján található.
- AZT  
• A fiók lezárása előtt fordítsa el a zárat úgy, hogy a csap alul legyen.
- IS  
• Mielőtt bezárná a fiókot a záráshoz, fordítsa el a kulcsot úgy, hogy a zár alul legyen."

